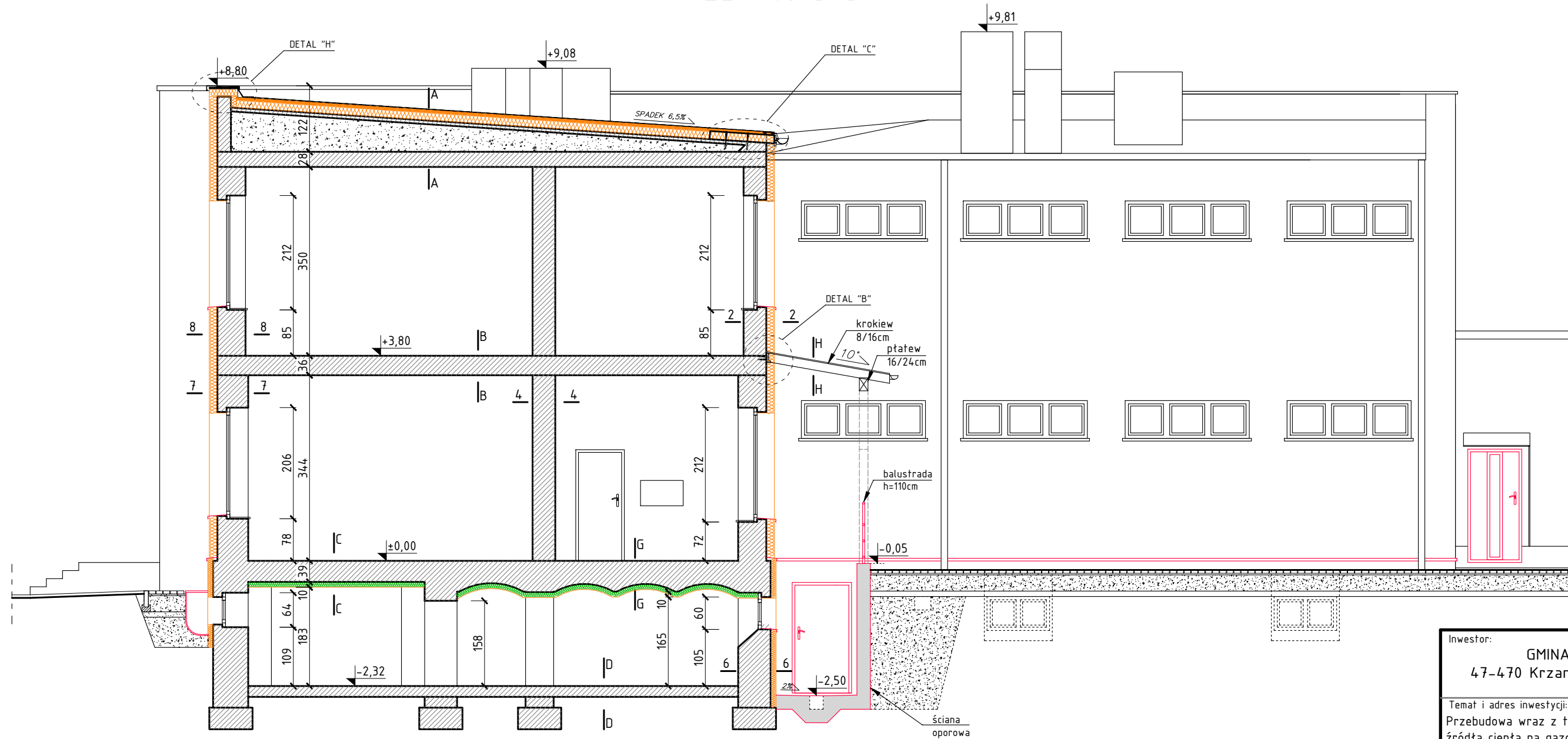


PRZEKRÓJ B-B



A-A
- membrana PCV
- wełna mineralna 20cm ($\lambda=0.039$ W/(mK))
- papa termozgrzewalna
- strop betonowy - płyty korytkowe 10cm
- termoizolacja - żużel 10-75cm
- strop żelbetowy 26cm
- tynk cem.-wap. 2cm

B-B
- gres na kleju / wykładzina PCV 2cm
- strop żelbetowy 32cm
- tynk cem.-wap. 2cm

C-C
- gres na kleju / wykładzina PCV 2cm
- strop żelbetowy 35cm
- tynk cem.-wap. 2cm
- wełna 10cm ($\lambda=0.033$ W/(mK))
- warstwa zbrojona min. 4mm

D-D
- posadzka betonowa na gruncie 15cm

F-F
- płyty betonowe - trelinka
- podbudowa z kruszywa

G-G
- gres na kleju / wykładzina PCV
- strop kleina 37cm
- tynk cem.wap. 2cm
- wełna 10cm ($\lambda=0.033$ W/(mK))
- warstwa zbrojona min. 4mm

H-H
- poliweglan komorowy 2cm
- krokiew 8/16cm

2-2
- tynk cyklinowany cem.-wap. 3cm
- ściana z cegły pełnej gr. 38cm
- tynk cem.-wap. 1cm
- styropian 15cm ($\lambda=0.031$ W/(mK))
- warstwa zbrojona min. 4mm + tynk mineralny

3-3
- tynk cyklinowany cem.-wap. 3cm
- ściana z cegły pełnej gr. 25cm
- tynk cem.-wap. 1cm

4-4
- tynk cem.-wap. 2cm
- ściana z cegły pełnej gr. 38cm
- tynk cem.-wap. 2cm

6-6
- tynk cem.-wap. 2cm
- ściana z cegły pełnej gr. 56cm
- tynk cem.-wap. 2cm
- styrodur 10cm ($\lambda=0.031$ W/(mK))
- warstwa zbrojona min. 4mm + tynk mozaikowy

7-7
- tynk cem.-wap. 3cm
- ściana z cegły pełnej gr. 52cm
- tynk cem.-wap. 2cm
- styropian 15cm ($\lambda=0.031$ W/(mK))
- warstwa zbrojona min. 4mm + tynk mineralny

8-8
- tynk cem.-wap. 3cm
- ściana z cegły pełnej gr. 47cm
- tynk cem.-wap. 2cm
- styropian 15cm ($\lambda=0.031$ W/(mK))
- warstwa zbrojona min. 4mm + tynk mineralny

Inwestor:
GMINA KRZANOWICE
47-470 Krzanowice ul. Morawska 5

Temat i adres inwestycji:
Przebudowa wraz z termomodernizacją oraz wymianą
źródła ciepła na gazowe pompy ciepła z podziemnym
zbiornikiem na gaz LPG o poj. 4,85m³ budynku ZSP
w Borucinie
47-470 Borucin, ul. Bończyka 13, działka nr 108

Pracownia Usług Budowlanych i Projektowych
mgr inż. Andrzej Kuc
47-470 Bojanów ul. Wiejska 12
tel. 32 410-82-13, 606 891 603

PROJEKTOWAŁ:
Architektura:
mgr inż. arch. Magdalena Sczyrba
nr upr. 478/01

Konstrukcja:
mgr inż. Andrzej Kuc
nr upr. 422/01

SPRAWDZIŁ:
Architektura:
mgr inż. arch. Barbara Fudali
nr upr. 650/82Kt

Konstrukcja:
mgr inż. Aleksander Giera
nr upr. SLK/2815/P00K/09

Treść rysunku:

PRZEKRÓJ B-B - PROJEKT

Branża i nr rysunku: AB-06 Skala: 1:100

Data opracowania VII 2023 Nr strony: 55